

ずがい
頭蓋の内に
うち

すず
鈴を埋め込まれた

いもうとたち
妹達の

うぶ
ごえ
産声



実物大(自称)カミ子ブ量産型

完成しました



今回は百円シヨップやら
東急ハンズで
色々買ってきて
埋め込んで遊んでみました



使うコップは前回より
若干大きいので
本体サイズを再調整、
肩、手首も可動させます。

複雑な工作の追加は
壊れたとき
泣けそうなので
シンプルに。



可動部分は
磁石を裏貼りして
ペタン、回転。



あとは
こんな感じです。

チナミに
わたしが一番
五月蠅い



実際に開口した
一体の部分断面図
クチから
音が出るよ

作るなら
やっぱり
*実用品だねっ！

※古風な侵入警報器仕立てとなっております

頼もしいよ...
ヤベエッス

オラー！
曲者こいや
コラー！

ヤベエッス
ウチらマジこれ
ヤベエッス！



で、
姉さんの
機能は？

ギョーン！



はあ？

ちよつと首が

回るだけで

吊ると胴が

抜けるだつ

それ全然意味
ねくねーかな？

オラー！！

えらそーに
ウチらの踏み台ごときが
仕切つてんじゃねー！

ギヤ—



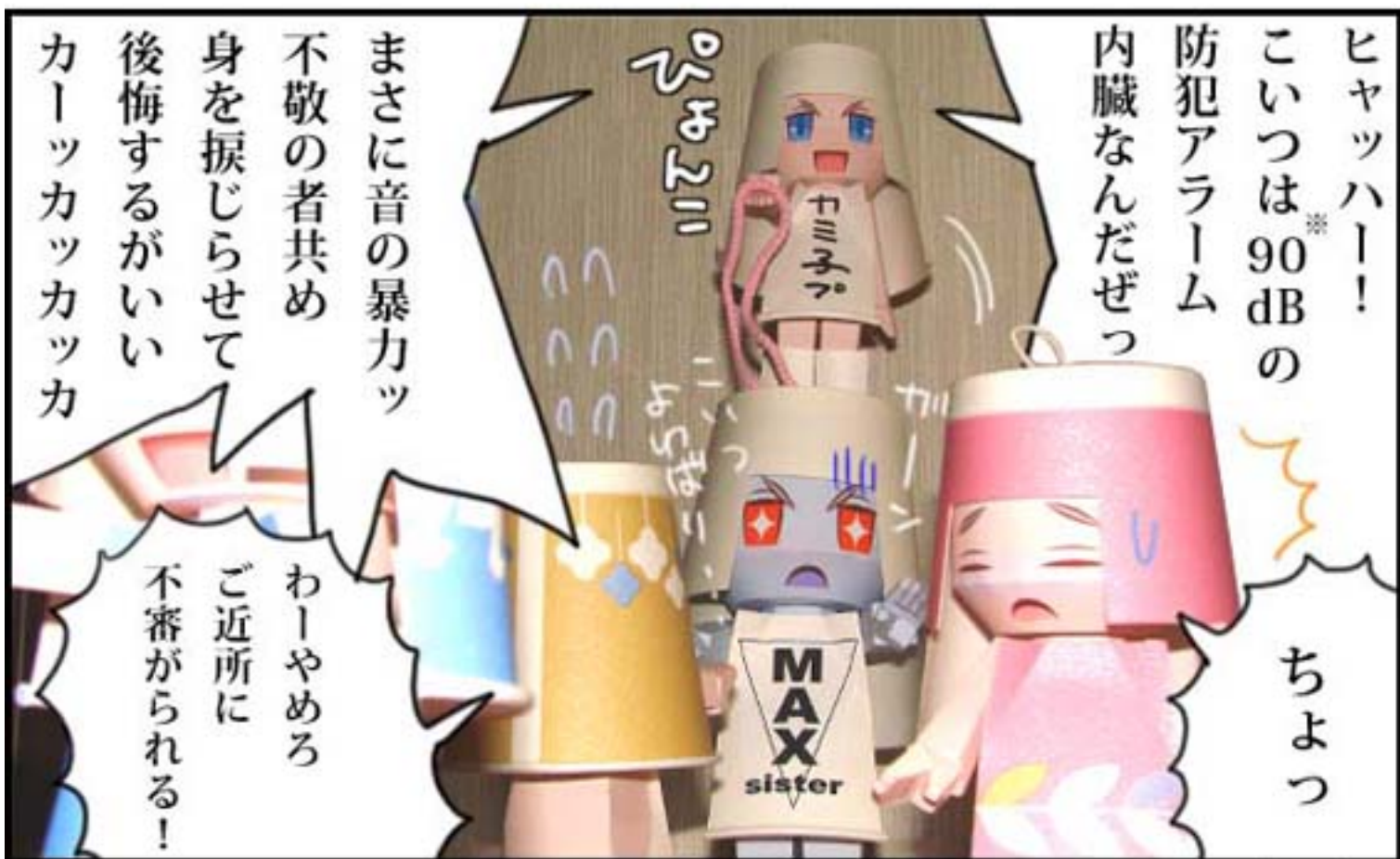
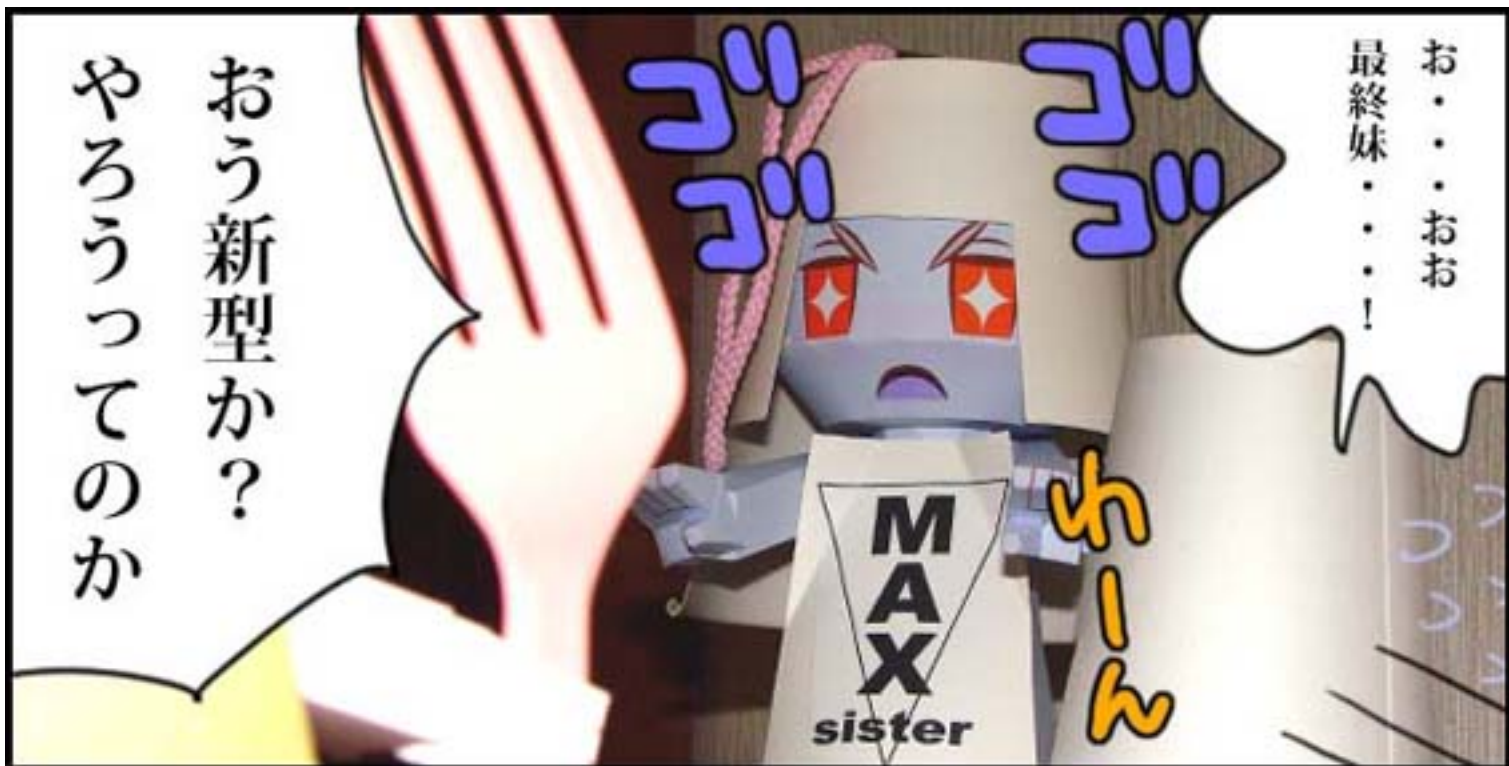
プロトタイプがその
量産型より優秀なんて
許されるのは
ガンダムまでだよねー

単品は
しゃあないわ

許されざる者
多いな・・・

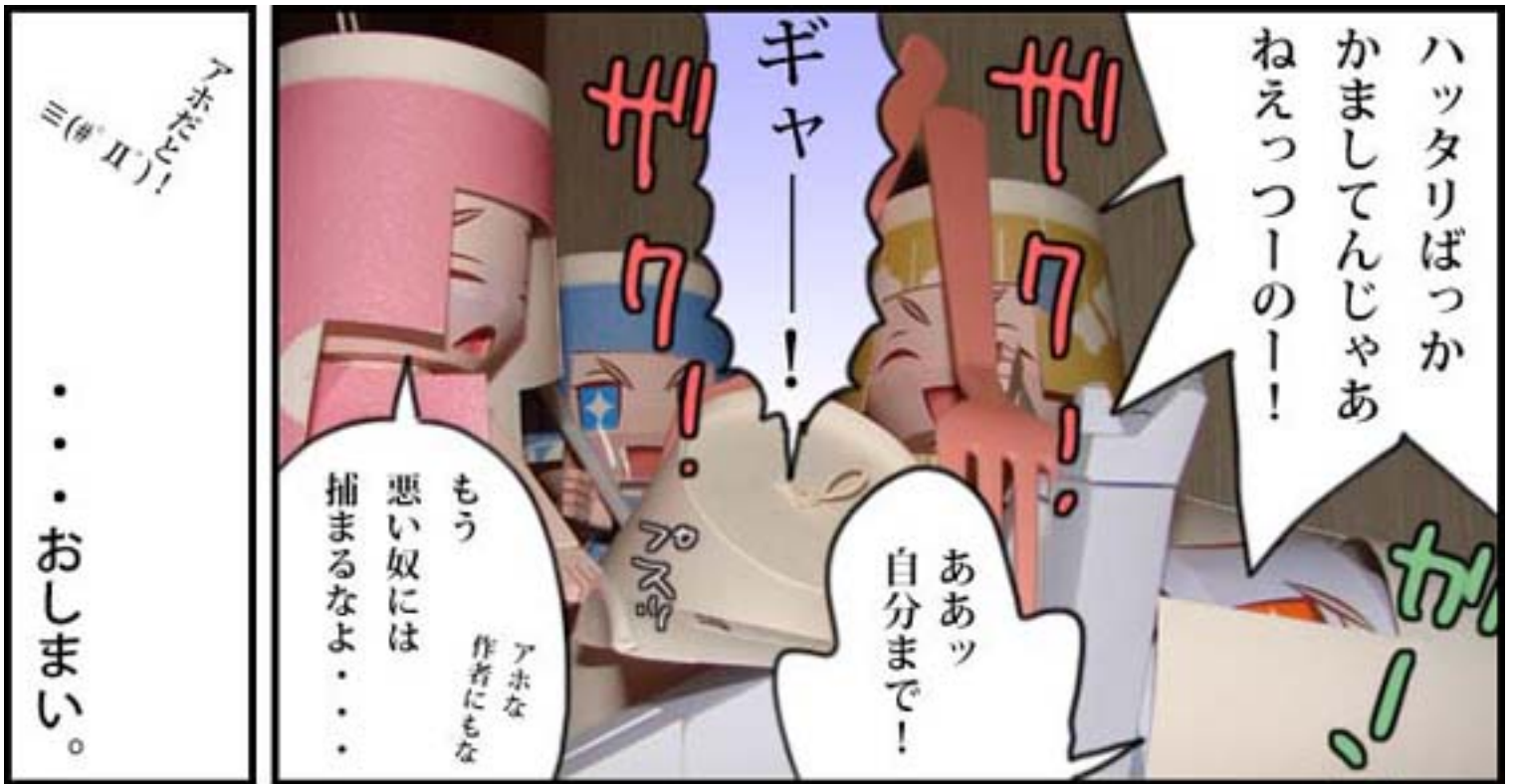
ケンカ・・・
イクナイ・・・

！



※ とてもうるさい



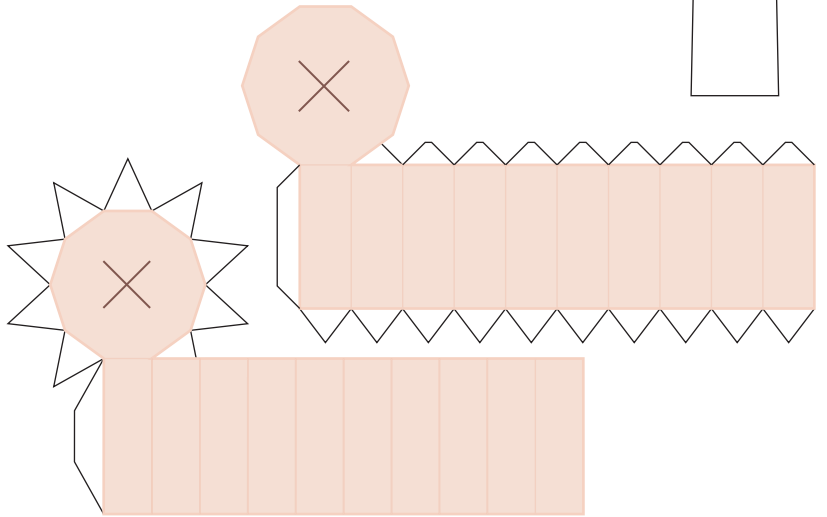
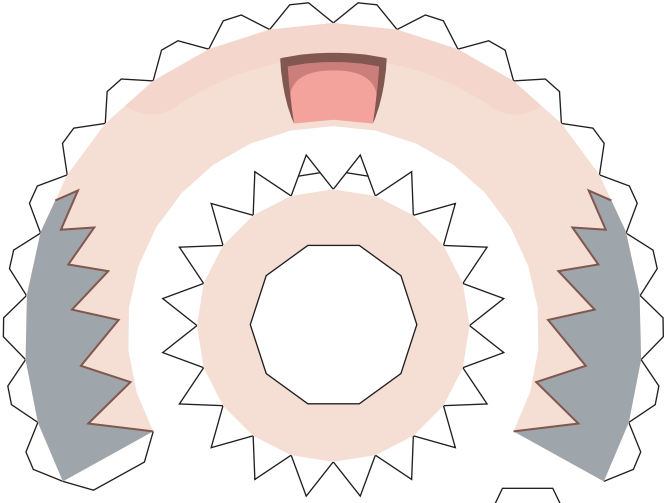
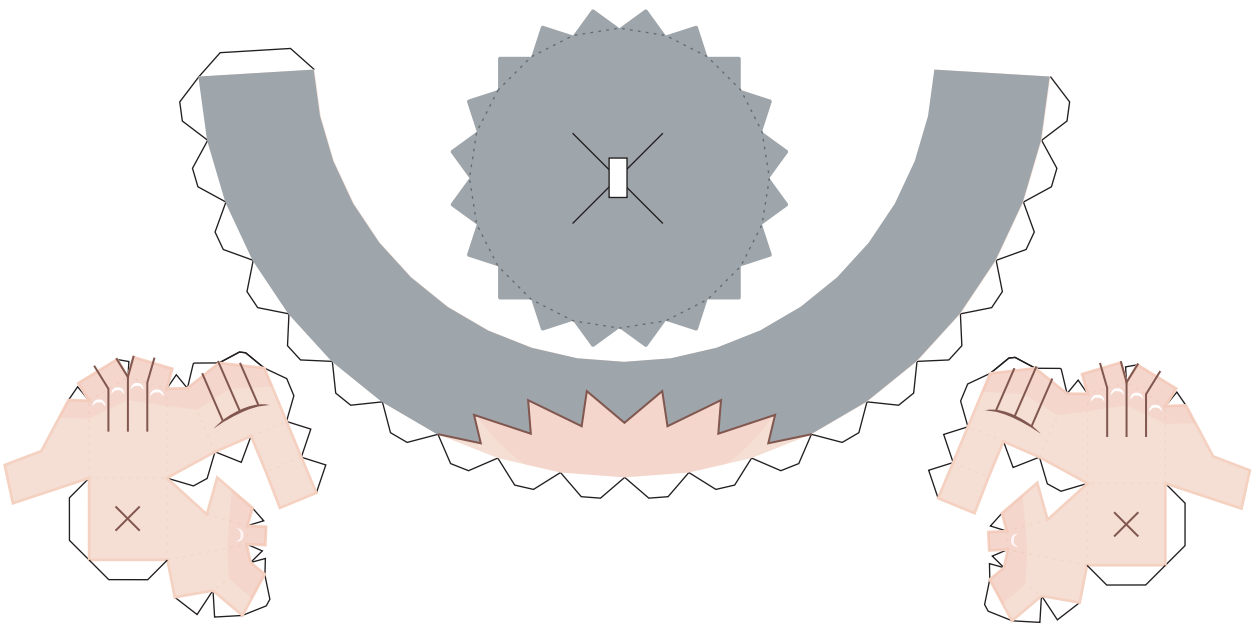


でも あともうちょっとだけ続くんじや!

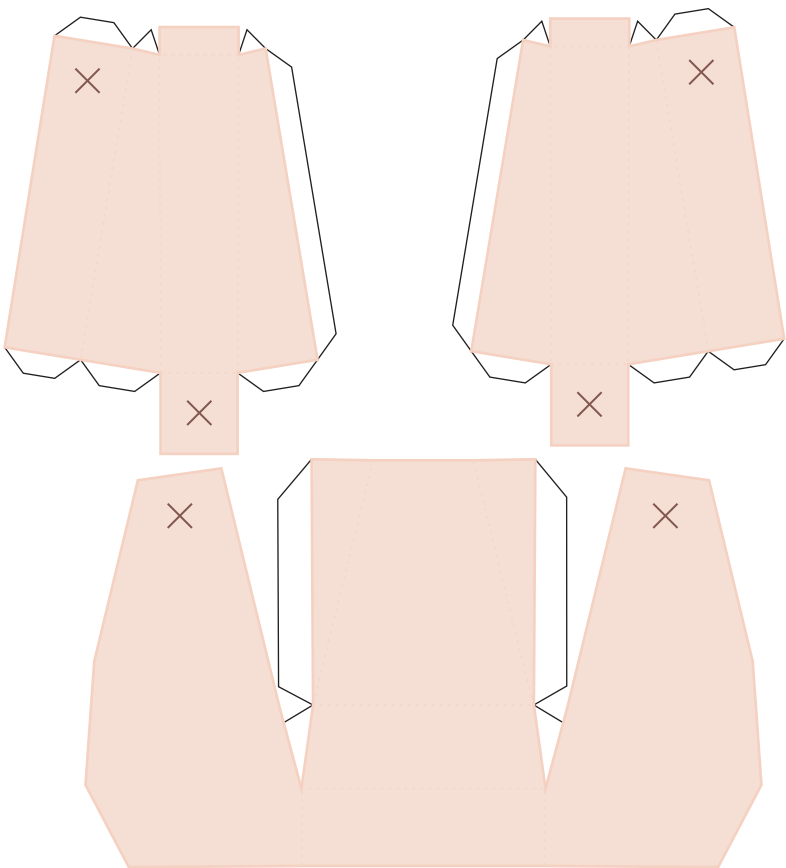
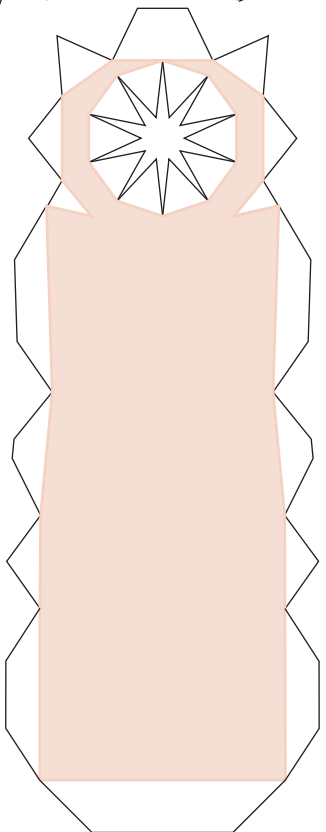


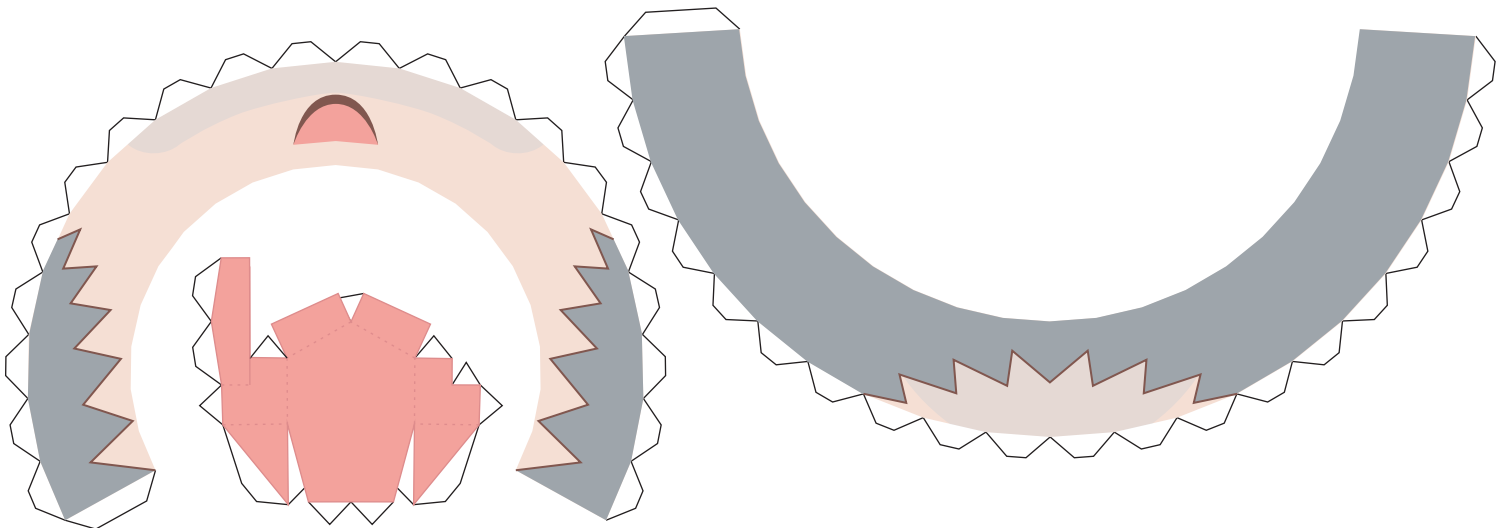
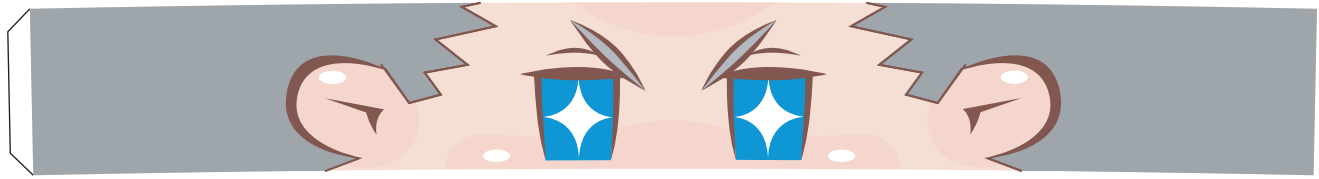
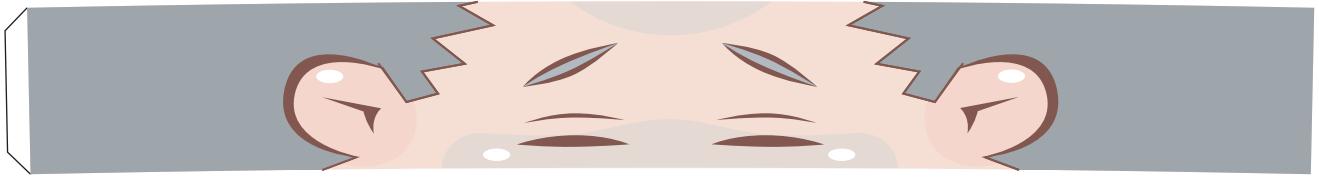
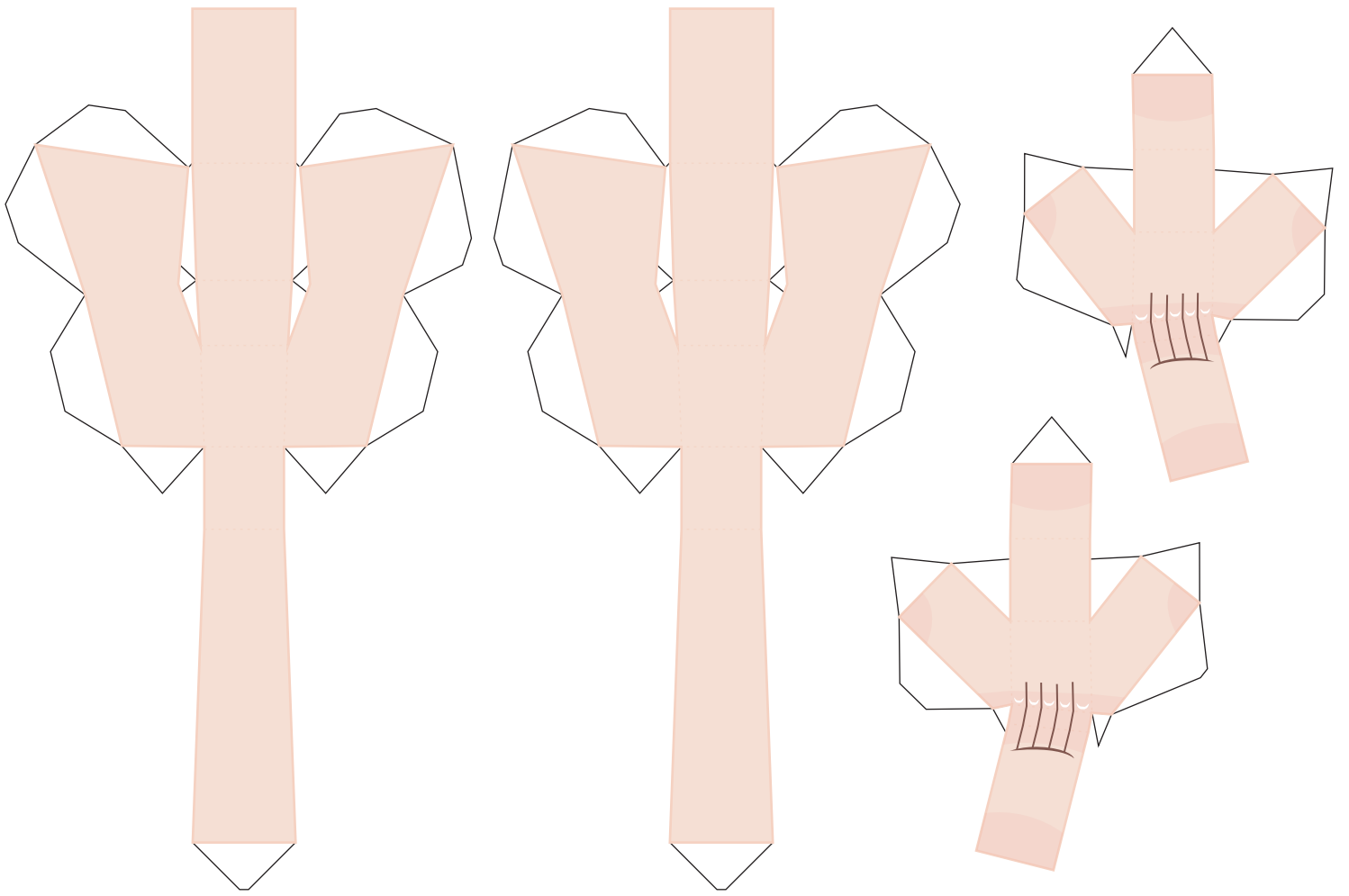
側面
切り欠き用
当て型

紙コップ寸合わせ用当て型



正面
切り欠き用当て型





勢い展開図も掲載してみましたが
ファイル形式の変更のせいか
色味が異なって印刷されるようです。

組み立て説明は
ありません。

まず冗談に付き合って
作ってやろうというかたは
いらっしゃらないかと存じますが
貼り合わせる順番等
案外にシビアだったりするので
時間を無駄にされないよう
くれぐれもご注意下さい。

by)-(©